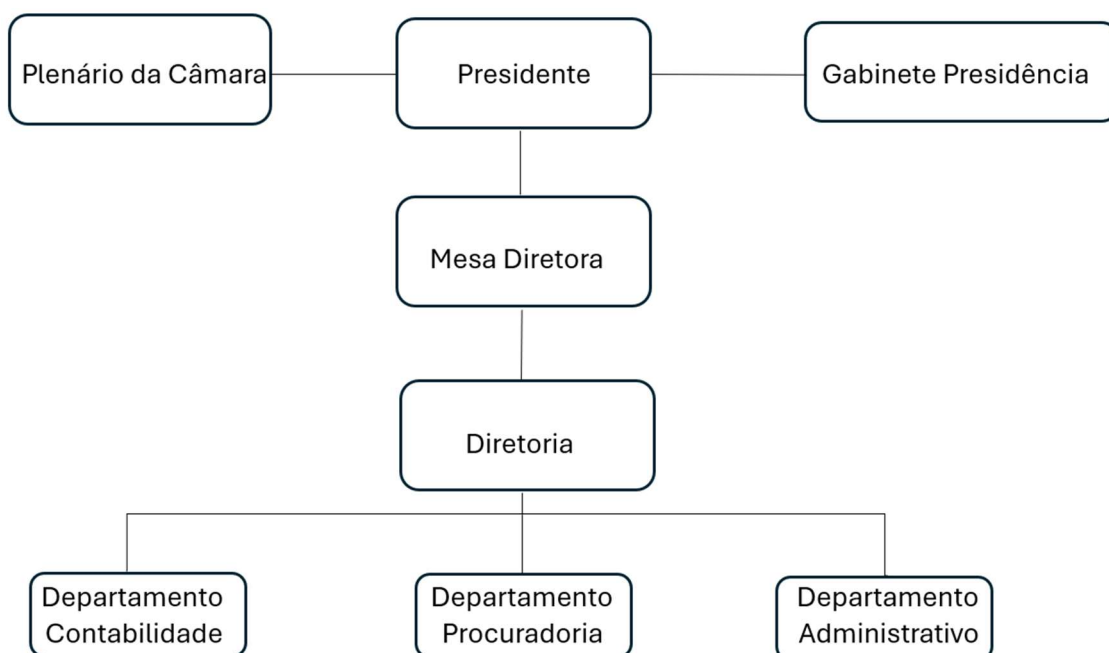




CÂMARA MUNICIPAL DE ORLÂNDIA

- CNPJ 52.396.363/0001/91 -

ESTRUTURA ORGANIZACIONAL



Plenário da Câmara

O Plenário é o órgão deliberativo máximo da Câmara Municipal, constituído pela reunião dos vereadores em exercício do mandato, em local, forma da Lei Orgânica do Município.

Presidente

O Presidente é o representante legal da Câmara Municipal nas suas relações externas, competindo-lhe as funções administrativas e diretivas internas, além de outras expressas no Regimento Interno ou decorrentes da natureza de suas funções e prerrogativas.



CÂMARA MUNICIPAL DE ORLÂNDIA

- CNPJ 52.396.363/0001/91 -

Mesa Diretora

A Mesa Diretora é composta por 4 membros sendo eles: (1) Presidente, (1) Vice-Presidente e (2) Secretários, sendo sua formação renovada a cada 2 anos. Compete à Mesa propor Projetos de Lei, Decretos Legislativos e Resoluções na forma prevista no Regimento Interno da Câmara Municipal.

Gabinete da Presidência

Atende as demandas da presidência da Câmara Municipal desempenhando as funções de coordenação e assessoramento.

- Assessor do Gabinete da Presidência: assessorar o Presidente da Câmara e o Chefe de Gabinete da Presidência no desempenho de suas atividades de planejamento, coordenação e implementação das políticas públicas a serem desenvolvidas pela Câmara Municipal, desempenhando atribuições que, por sua própria natureza, demandem a existência de uma relação de confiança entre Presidente, Chefe de Gabinete e o ocupante do cargo.
- Chefe do Gabinete da Presidência: Chefiar o gabinete da Presidência da Câmara Municipal, dirigindo seus trabalhos políticos e assessorando o Presidente no relacionamento com a população, com representantes de outros Poderes com os Parlamentares e com a mídia em geral.

Diretoria

Direção geral da área administrativa da Câmara Municipal.

- Diretor de Secretaria: Dirigir, planejar, coordenar e supervisionar todas as atividades administrativas e financeiras da Câmara Municipal.

Contabilidade

Área responsável pelas informações financeiras, contábeis, orçamentárias e fiscais da Câmara Municipal.



CÂMARA MUNICIPAL DE ORLÂNDIA

- CNPJ 52.396.363/0001/91 -

- Contador: Realizar o planejamento, controle e escrituração das informações contábeis, financeiras, orçamentárias e fiscais. Elaborar as demonstrações contábeis e orçamentárias conforme legislações aplicáveis.

Procuradoria

Representação judicial e extrajudicial do Poder Legislativo

- Procurador: representar judicialmente e extrajudicialmente o poder legislativo, elaborar pareceres jurídicos e assessorar juridicamente.

Administrativo

Departamento destinado a assuntos administrativos, oficiais e de conservação geral do prédio da Câmara Municipal de Orlandia.

- Zelador: zelar pela conservação, limpeza, manutenção, organização e asseio do imóvel no qual está localizada a Câmara Municipal de Orlandia.
- Motorista: Conduz, por meio de veículo motorizado, servidores, vereadores, objetos e documentos do Poder Legislativo Municipal, inclusive entrega e recolhimento, dentro do território nacional.
- Auxiliar Legislativo e Administrativo: prestar auxílio técnico ao Presidente, vereadores e aos demais departamento da Câmara Municipal em atividades de cunho administrativo e legislativo.